



PhysioWalk[®] 1.8

MULTIFUNKTIONAL EINSETZBAR

Die neue Generation Gangtrainer

PhysioWalk® 1.8

Der PhysioWalk® 1.8 vereint die Vorteile des Laufbandtrainings mit der Möglichkeit eines Gangtrainings auf einer Gehstrecke – dank langer Lauffläche und innovativer Rücktransportfunktion. Die niedrige Aufstiegshöhe und die in Höhe und Breite verstellbaren Gehbarren ermöglichen ein effektives Gangtraining für Personen unterschiedlichen Alters und verschiedener Körpergrößen.

Für die kinematische Ganganalyse kann das System mit einer Stativeinheit, mit integrierter 3D-Kamera, ausgestattet werden. Eine unter der Lauffläche integrierte Druckverteilungssensorik ermöglicht die Analyse und Ausgabe aller relevanter Orts- und Zeitparameter sowie der Belastungs- und Druckverhältnisse. Zusätzlich kann ein Gangtraining durch visuelle Schrittvorgaben, über auf die Gehfläche projizierte Muster, erfolgen.

Features



**Niedrige Aufstiegshöhe
(8 cm, mit Schwing-
traversen 11 cm)**



**Touchpanel
für eine
einfache
Bedienung**



**Sicherheitsstopp
durch Doppel-
lichtschranke und
Sicherheitsmodus**



**Gehbarren
einstellbar in
Höhe und Breite**



**Große Gehfläche
180 × 50 cm**



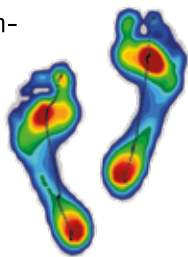
**Innovative
Transportfunktion**



Gangtrainer PhysioWalk® 1.8 mit optionaler Stativeinheit mit 2D/3D-Kamera und Projektoreinheit

Optionale Ausstattung

Druckverteilungsmessensorik unter der Gehfläche – zur Bestimmung der wesentlichen Raum-, Zeit-, Druck- und Belastungsparameter. Mit Software zur Darstellung und Auswertung.



Perturbations-Schwingtraversen – zur höheren Aktivierung der stabilisierenden Muskulatur und Verbesserung der sensomotorischen Fähigkeiten. Stufenlos einstellbar in der Bewegungsamplitude.

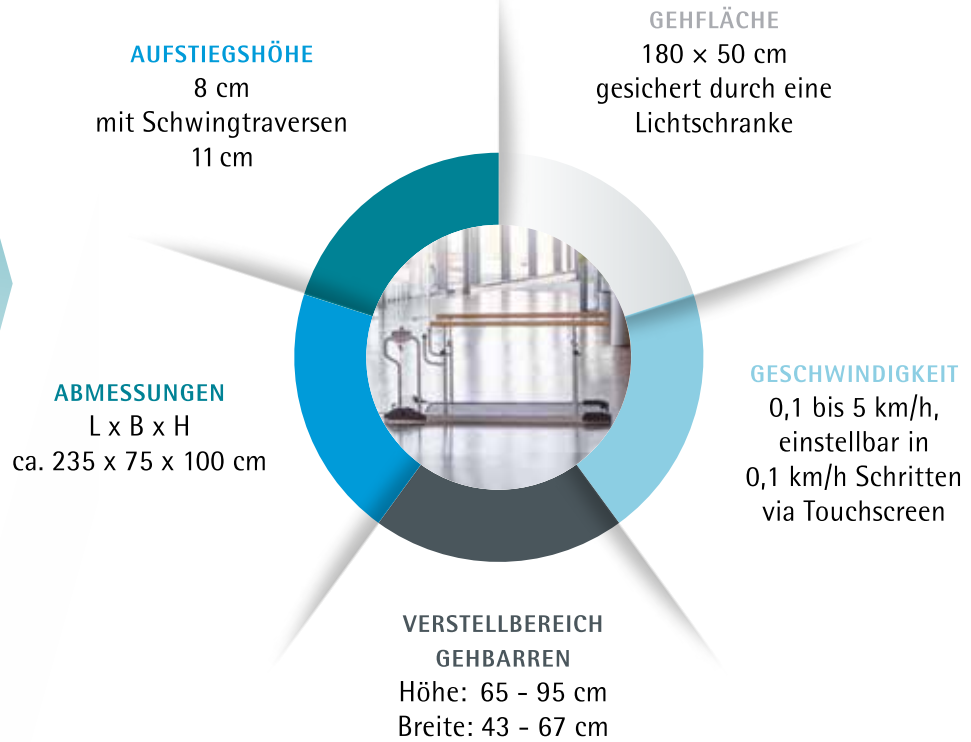


Stativeinheit mit Touchscreen – 27 Zoll und 2D/3D-Kamera zum kinematischen Feedback-Training und zur Bewegungsanalyse. Mit Software zur Darstellung und Auswertung.



Projektoreinheit – zum Gangtraining mittels visueller Schrittvorgabe zur Erhöhung der Schrittlänge und Symmetrisierung des Gangbildes. Mit Software zur Schrittvorgabe, Darstellung und Auswertung.

Technische Daten PhysioWalk® 1.8



Weitere verfügbare Modelle



PhysioWalk® 1.0 und 1.2 Basic



PhysioWalk® 1.2 Basic Side Panel



PhysioWalk® 1.0
Gehfläche 100 x 50 cm



PhysioWalk® 1.2
Gehfläche 120 x 50 cm

MEHR INFORMATIONEN
TEL.: +49 75 62 - 9 72 60
info@zebris.de, www.zebris.de
zebris Medical GmbH
Am Galgenbühl 14, 88316 Isny, Germany

